

雪2026あそび

ソリあそびは
スリル満点!

みんなで行こう!



スキーする?
それともスノボ?!
教室もあり!

めっちゃ楽しい!



ふわふわの雪に
ダイビング!

バスで楽々!



雪だるまつくろう!
かまくらもステキ!

とびっきりの

雪体験!



行き先: やわたハイランド191リゾート

と き: 2026年 **2月1日(日)**

集合&時間: 新広駅 6:15 YYY 事務所向公園前 6:30 (9時半頃現地到着 18時半頃帰呉)

参加費: 大人(中学生以上) 7,500 円(会員 7,000 円) 子ども 6,500 円(会員 5,500 円)

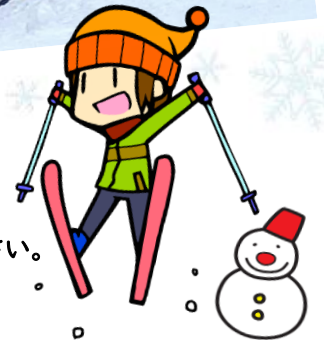
※レンタル料などは別途必要です。(団体割引あり)

※小学生以下は保護者同伴をお願いします。中高生のみで参加の場合は下記保護者の同意書が必要です。

申込方法: 下記の申込書に必要事項を記入の上、参加費を添えて YYY 事務局へお申し込みください。

スキー場パンフレットなどをお渡しします。(定員90人になり次第 締め切ります)

1/30(金)17時までにキャンセルの場合は1人当たり1,000円、それ以降は全額キャンセル料がかかります。



お申込み・お問合せ

特定非営利活動法人

呉こども NPO センター YYY

〒737-0051 呉市中央3丁目11-12 PANビル3F

TEL 24-5646 FAX 36-3356 <http://kure-yyy.org>

当日体調の悪い方は連絡の上、参加をご遠慮ください。最小催行人数に達しない場合及び天候不順などの状況によっては中止する場合があります。

後援: 呉市教育委員会

2026 雪あそび 申込書 (お申し込みは YYY まで)

参加者氏名	年齢(学年)	一般・会員	レンタル希望の方			乗車 場所	その他
			希望のもの	身長	靴サイズ		
	()	一般・会員				広・Y	
	()	一般・会員				広・Y	
	()	一般・会員				広・Y	
	()	一般・会員				広・Y	
	()	一般・会員				広・Y	
住所				TEL/FAX			
				当日連絡先			
※中高生のみで参加の場合 「ゆきあそび」への参加に同意します。保護者名							

※保険を掛けるため、氏名・年齢が必要です。レンタルを希望の場合、スキー・ボード・ウェア・長靴・ソリの別を明記してください。
スキー・ボードは普段の靴サイズを、ご記入ください。スキー教室などその他の希望がある場合も書いておいて下さい。
いただいた情報は「雪遊び」およびYYYの活動の案内にのみ使用します。